

1

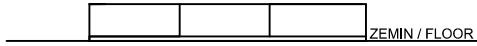
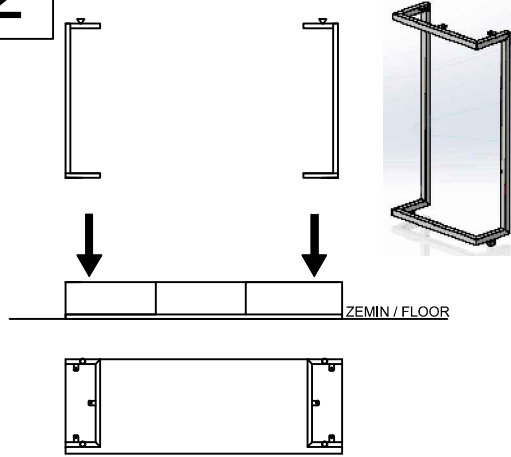


Tabla zemine ters şekilde konulur.

The table is placed upside down on the floor

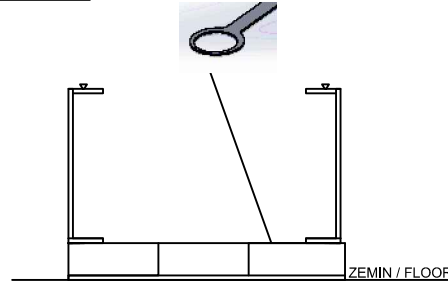
2



Profil ayaklar, 3 sağ - 3 sol olmak üzere toplam 6 Adet 4x18 vida ile bağlantı kulak saclarından sıkılır.

Metal legs must fix from the connection plates with 6 pieces of 4x18 screws, 3 right - 3 left.

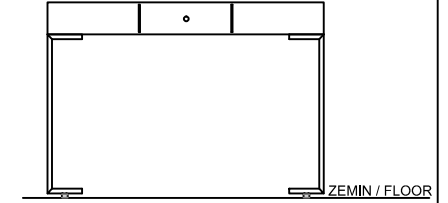
3



Fönlük sacı 4 Adet 4x18 vida ile sıkılır.

Dryer holder must fix with 4 pieces of 4x18 screws.

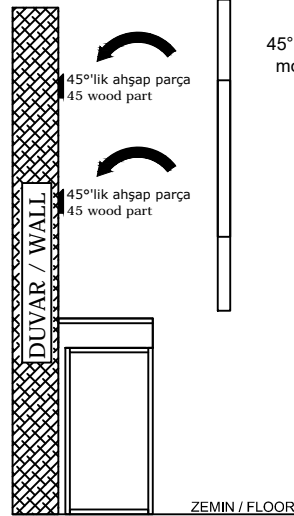
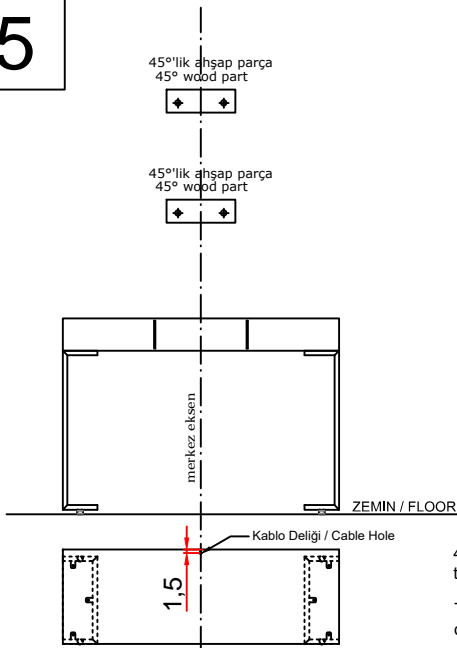
4



Çekmece çıkartılıp orta kısımdan 1Adet 6x80 vida ile sıkılır.

The drawer is removed and fix from the middle with 1 piece of 6x80 screws.

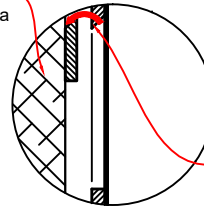
5



4 Adet 6x80 vida ile askı aparatı sıkılır. Ayna, askı aparatına takılmadan önce, tezgah tabla arka kısmından led sortisi için delik delinir, priz boşluğundan çekilir ve ayna asılır.

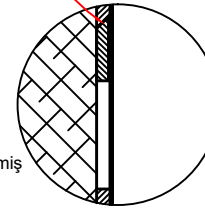
The suspension bracket is fixing with 4 pieces of 6x80 screws. Before the mirror is attached to the bracket, a hole is drilled for the led outlet from the back of the countertop, it is pulled from the socket and the mirror must be hanging.

45° lik duvara monte parça



45° lik parçanın ölçü alınacağı ALT NOKTA

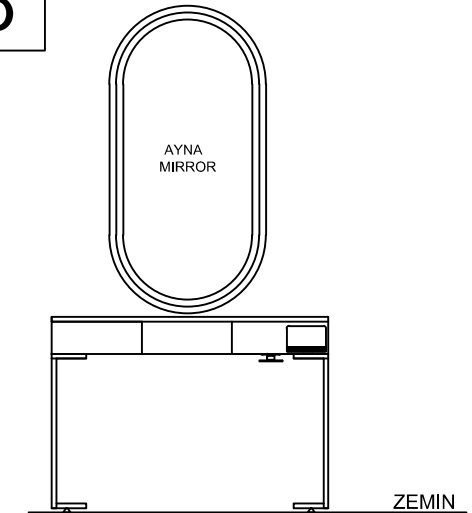
45° lik yüzeyler üst üste gelecek



45° lik kesilmiş ayna arkası

45° lik ahşap parça

6



Priz kutusu ve led sortisi adaptör ile takılır.

Socket box and led outlet are attached with an adapter.

ÜRÜN ADI:
Name of product:

GLAM NK BAYAN TEZGAHI_MONTAJ TEZGAHI / ASSEMBLY DIAGRAM

ÇİZEN:
Designer:

Sibel MERİÇ

TARİH:
Date:

14.01.2021

ÖLÇÜLER: cm (santimetre'dir)
Çizim üstünden ölçü alınmalıdır.
Measurements are in cm.