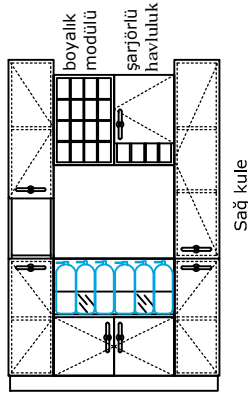


7

40 MM METAL
MINI MONTEBENT

Şarjörülü havluluk modülü sağ kule ile boyalık modüllerine temas eden yüzeylerden birbirine çektirme bağlantı (mini monte bent) ile sabitlenir.

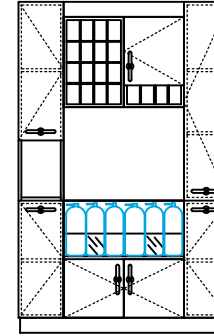
The towel holder module is fixed to the paint module with the right section by the pull-out connection

8

3.5x30



L alınlık



L şeklinde alınlık üst modüllerin temas eden yüzeylerinden 3,5x30 vida ile vidalanarak sabitlenir.

L-shaped crown piece mounted with 3.5x30 screw

9

4x18

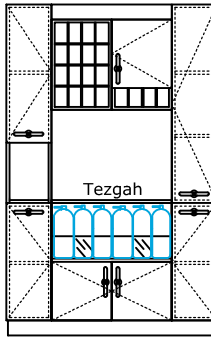
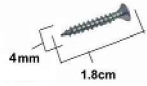
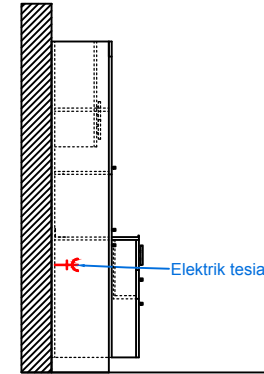


Tabla yerine oturtulur. Siyah pleksi arkalık, üst modüllerde kelebek aparatlar ile 4x18 vida ile vidalanarak sabitlenir.

Table is replaced with black plexi backrest top modules are screwed with 4x18 screws

10



Birleşim işlemleri tamamlanan ünite belirlenmiş konumuna yerleştirilip, elektrik bağlantıları yapılarak tamamlanır.

Finish the installation by making electrical connections

MONTAJ ŞEMASI - 2
Assembly Instruction - 2ÖLÇÜLER: cm (santimetre'dir)
Measurements are in cm.ÜRÜN ADI:
Name of product :

SPU 001 - SHAMPOO WALL M

ÇİZEN:
Designer:

DUYGU İLKHAN

TARİH
Date