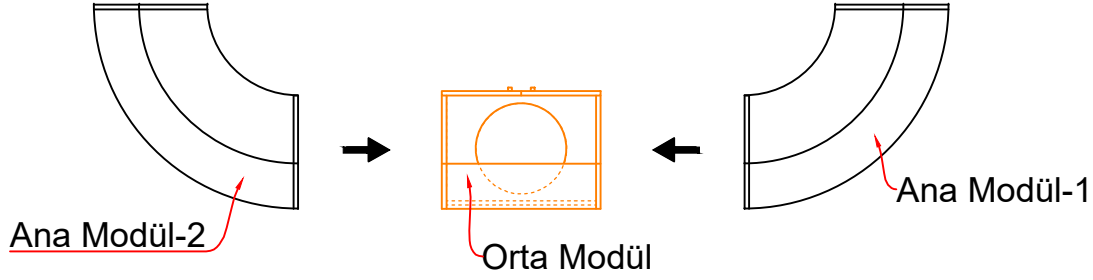


1



MODÜL BAĞLANTI  
ELEMANI  
(MİNİ MONTEBENT)



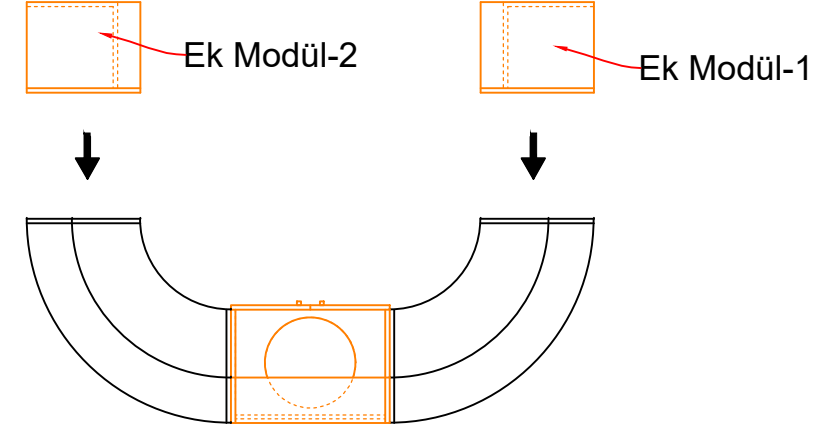
U Curve Bar Desk 5 modülden oluşmaktadır. Orta modül, Ana Modül-1 ve Ana Modül-2 modüllerine çekirme bağlantı (mini monte bent) ile sabitlenir.

U Curve Bar Desk consists of 5 modules. The middle module is fixed to the Main Module-1 and Main Module-2 modules with a puller connection (mini-mounted bracket).

2



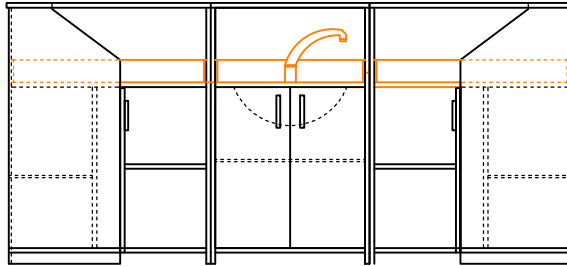
MODÜL BAĞLANTI  
ELEMANI  
(MİNİ MONTEBENT)



Birleşimi yapılan ana modül daha sonra Ek Modül-1 ve Ek Modül-2 modüllerine çekirme bağlantı (mini monte bent) ile sabitlenir.

The main module, which is combined, is then fixed to the Additional Module-1 and Additional Module-2 modules with a puller connection (mini-mounted).

3



Dolap modüllerinin üzerine corian tabla monte edilir. Orta modüle evye ve musluk montajı yapılır. Elektrik ve tesisat bağlantıları yapılarak montaj tamamlanır.

Corian table is mounted on the cabinet modules. Sink and faucet are mounted to the middle module. Installation is completed by making electrical and plumbing connections.

